



LEGENDA

Zone acustiche	Limiti di immissione		Limiti di emissione	
	Periodo diurno (06:00 - 22:00)	Periodo notturno (22:00 - 06:00)	Periodo diurno (06:00 - 22:00)	Periodo notturno (22:00 - 06:00)
Classe 1 - Aree particolarmente protette	50 dB(A)	40 dB(A)	45 dB(A)	35 dB(A)
Classe 2 - Aree destinate ad uso residenziale	55 dB(A)	45 dB(A)	50 dB(A)	40 dB(A)
Classe 3 - Aree di tipo misto	60 dB(A)	50 dB(A)	55 dB(A)	45 dB(A)
Classe 4 - Aree di intensa attività umana	65 dB(A)	55 dB(A)	60 dB(A)	50 dB(A)
Classe 5 - Aree prevalentemente industriali	70 dB(A)	60 dB(A)	65 dB(A)	55 dB(A)
Classe 6 - Aree esclusivamente industriali	70 dB(A)	70 dB(A)	65 dB(A)	65 dB(A)

Fasce di rispetto ferroviario (DPR n. 459 del 18/11/1998)

- Fascia A (100 m)
 - Fascia B (150 m)
- Fasce pertinenza infrastrutture stradali assimilabili alle extraurbane (DPR n. 142 del 30/03/2004)
- Fascia A (100 m)
 - Fascia B (150 m)

Punti di misura fonometrici breve periodo (0,5 h)

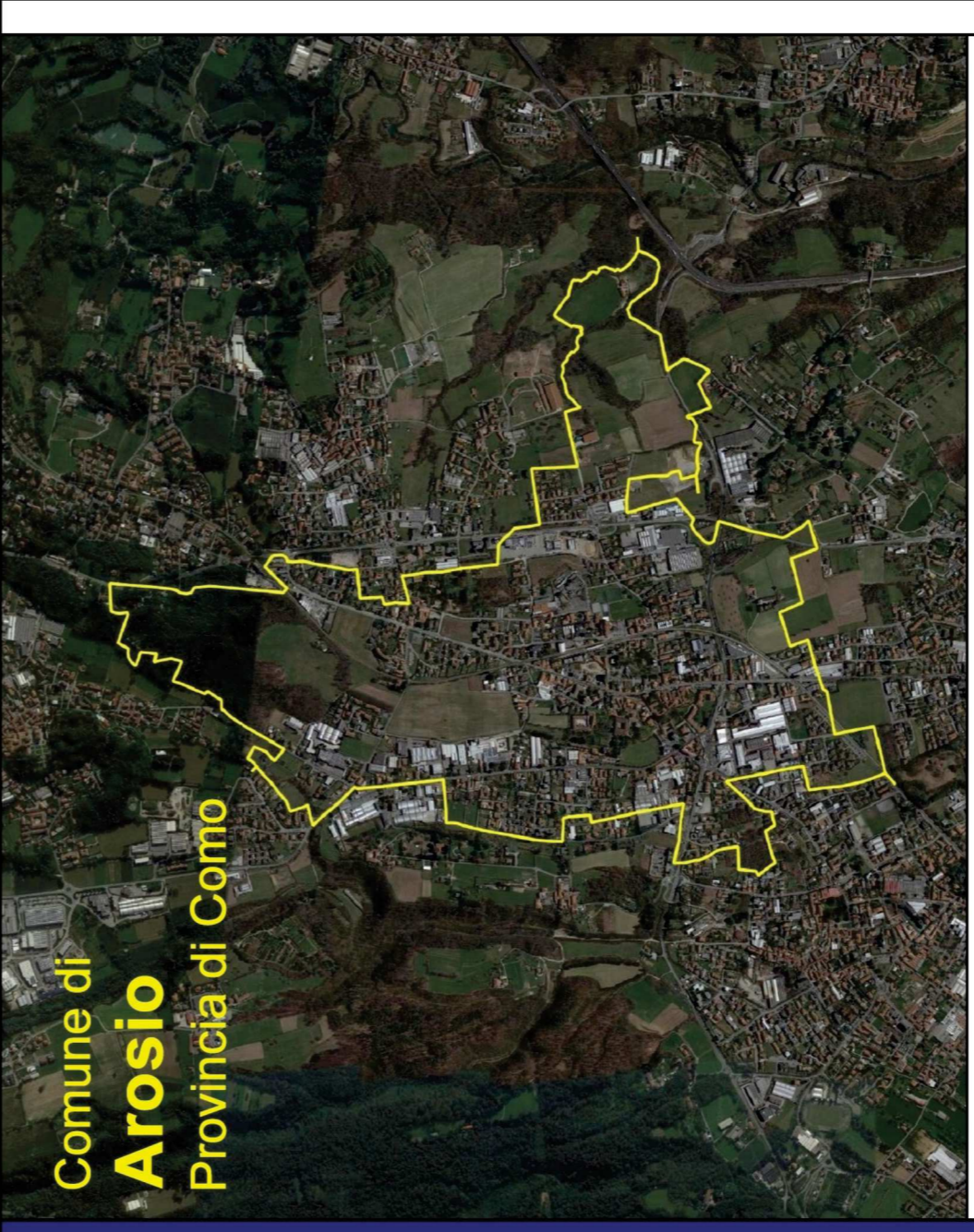
- Diurna
- Diurna - Notturna

Punti di misura fonometrici lungo periodo (1 h)

- Diurna
- Diurna - Notturna
- * Aree destinate a spettacolo a carattere temporaneo
- Confine comunale



Comune di
Arosio
Provincia di Como



Progetto

Piano di Classificazione Acustica
D.P.C.M. 01/09/91, L. 447/95, D.P.C.M. 14/11/1997, L.R. 13/2001

Tavola

5

Oggetto

Proposta classificazione acustica comunale
dettaglio del centro urbanizzato

Rif.

2022 518-020

Data

dicembre 2023

Scala

1:2.000

il progettista

il responsabile del settore

